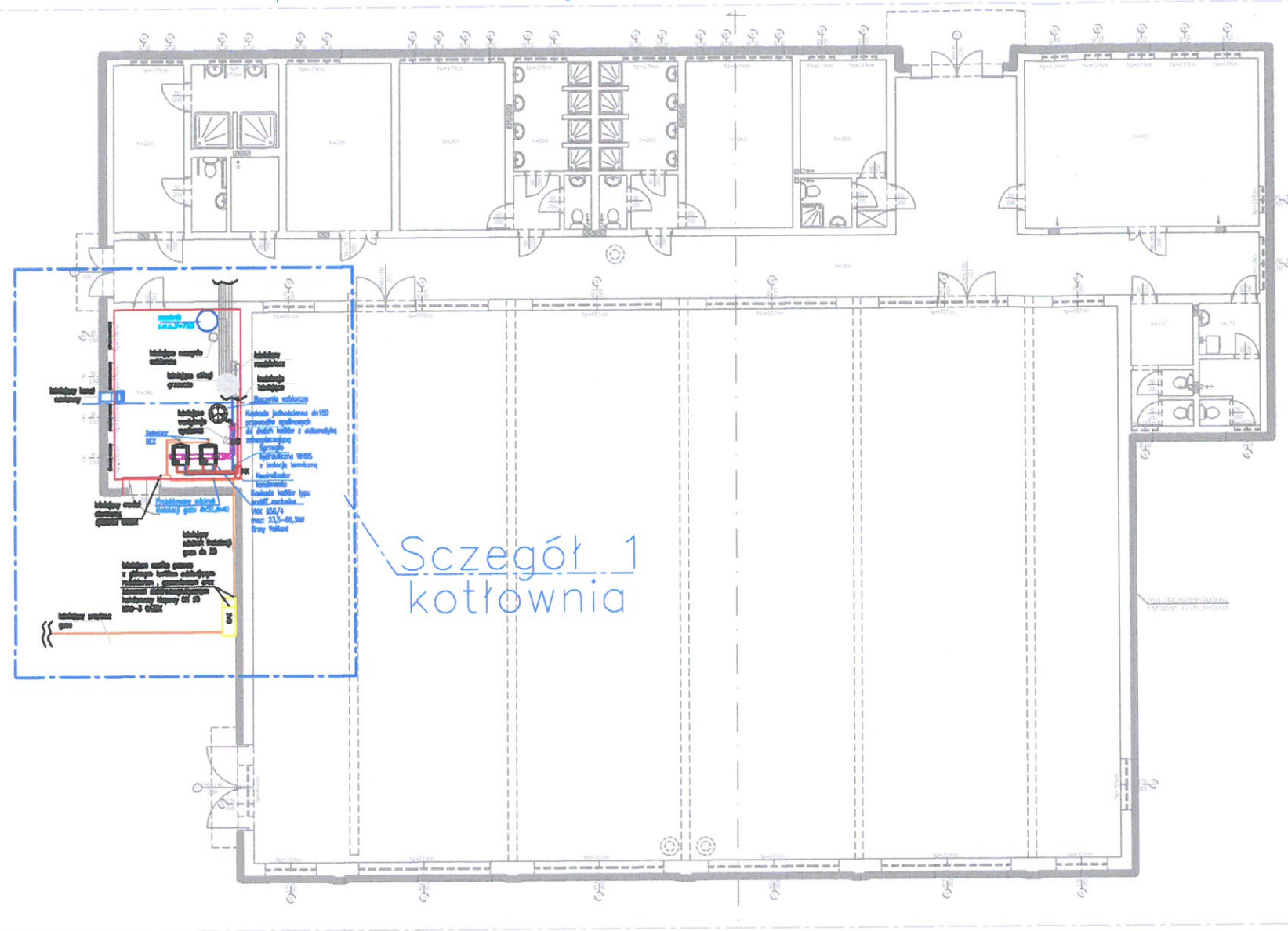
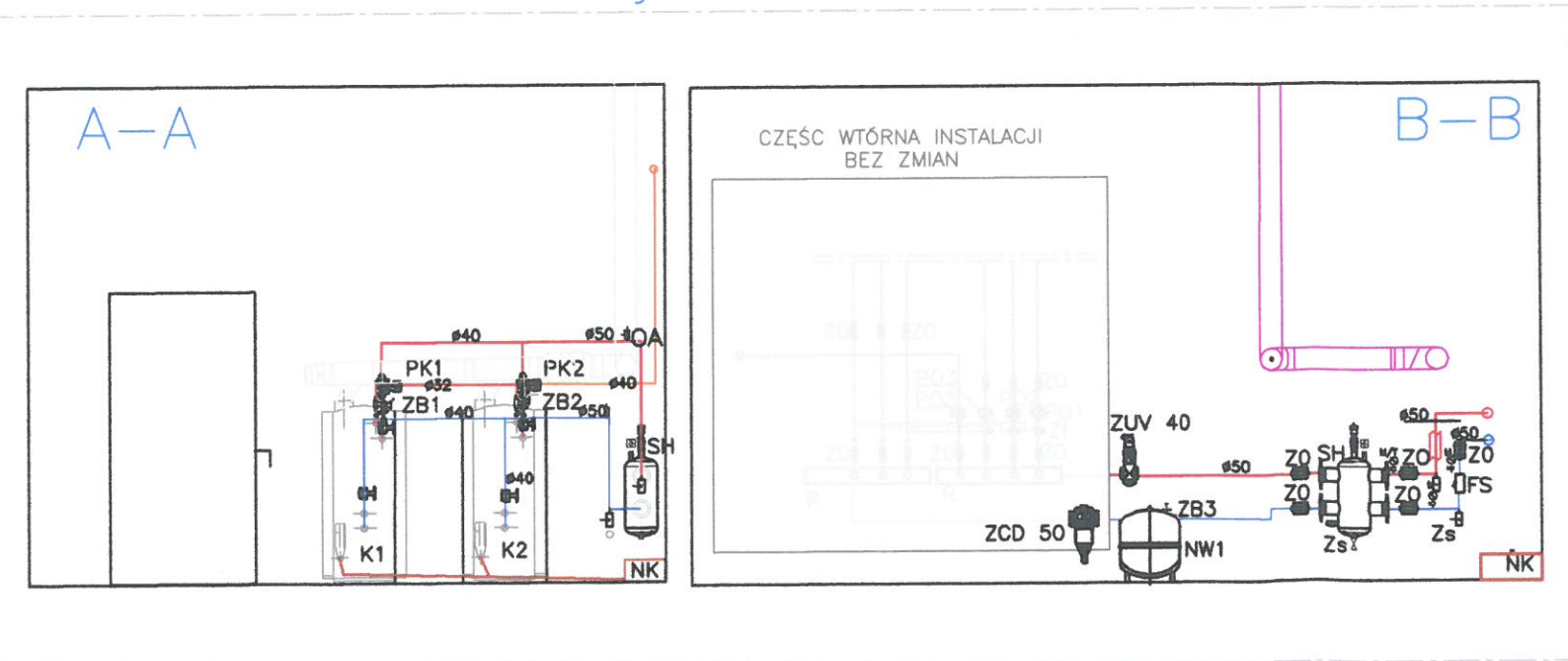


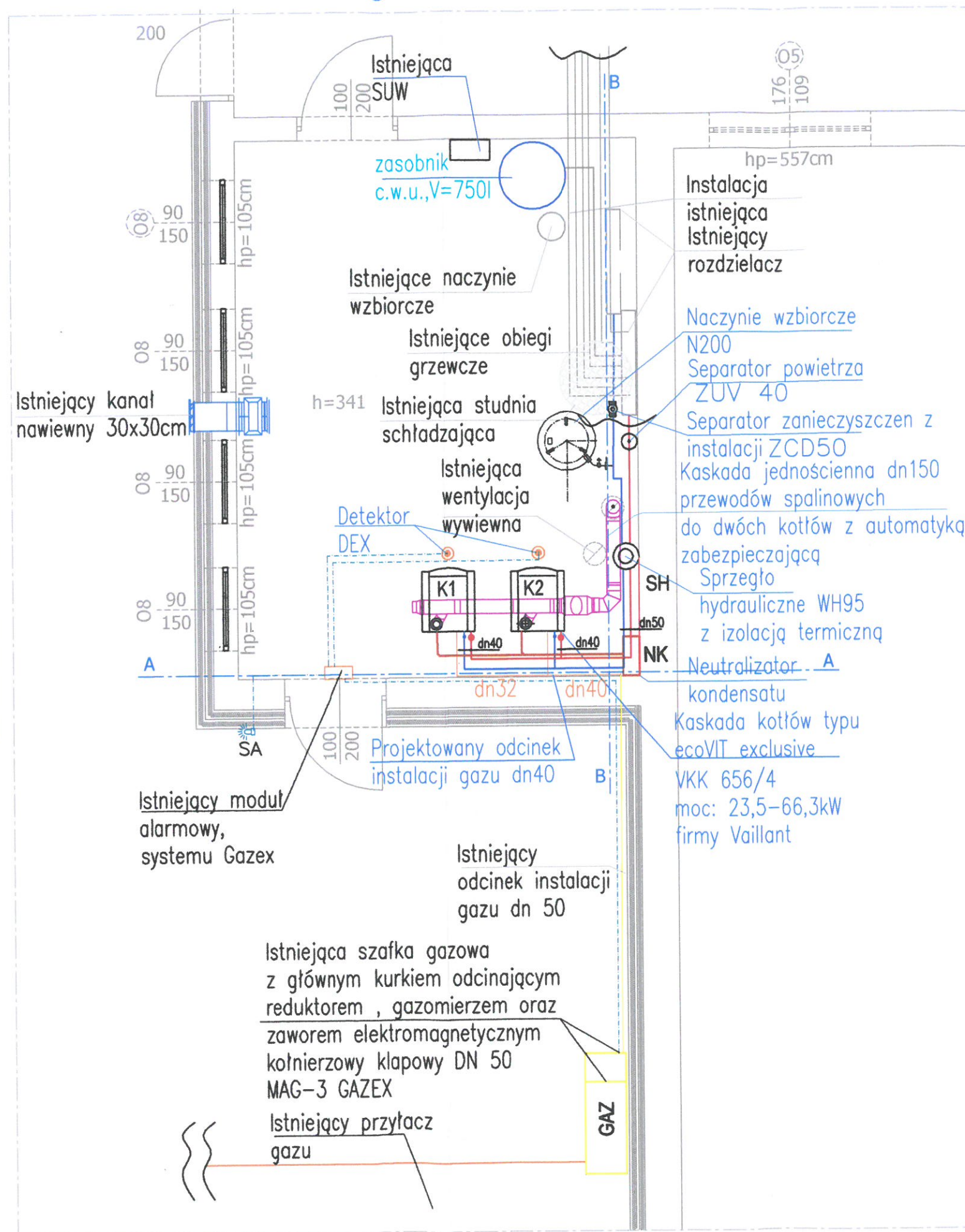
Rzut parteru budynku z lokalizacją kotłowni



Przekrój kotłowni 1:50



Szczegół 1. Rzut kotłowni 1:50



- UWAGI:**
1. Ściany i stropy kotłowni REI 120
 2. Drzwi w kotłowni wykonać w klasie odporności ogniowej EI60
 3. Odpowietrzniki montować w najwyższych punktach instalacji.
 4. Spusty montować w najniższych punktach instalacji.
 5. Rurociągi poziome prowadzić ze spadkiem 0,3%
 6. Po rozruchu przeprowadzić równoważenie instalacji
 7. Filtry siatkowe, zawory odcinające, zawory zwrotne – średnica równa średnicy rurociągu
 8. Miejsca przejść rurociągów przez ściany i stropy stanowiące granicę strefy przeciwpożarowej należy uszczelnić np. masą przeciwpożarową CFS M RG .
 9. Podłączenia urządzeń wg dtr producenta

UWAGI:
INSTALACJA PO STRONIE WSTÓRNEJ ZA SPRZĘGŁEM HYDRAULICZNYM POZOSTAJE BEZ ZMIAN

ISTNIEJĄCA INSTALACJA	PROJEKTOWANE URZĄDZENIA
R - Rozdzielacz instal. c.o.	K1,K2 - Kaskada kotłów gazowych kondensacyjnych o mocy 2x66,3kW
PO1,2 - Pompa obiegu C.O.	SH - Sprzęgło hydrauliczne
PO3 - Pompa obiegu C.T.	NW1 - Naczynie wzbiornicze zamknięte
PO4 - Pompa ładująca zasobnik	ZB1,2,3 - Zawór bezpieczeństwa
ZO - Zawór odcinający	PK1,2 - Pompa kotłowa
SUW - Stacja uzdatniania	RK - Regulator kotłowy
	SDG - System detekcji gazu (detektor)
	SP - Separator powietrza
	N - Neutralizator skroplin
	ZS - Podgrzewacz c.w.u. V=750l
	ZUV40 Separator powietrza
	ZCD 50 Separator zanieczyszczeń

LEGENDA

- zasilanie c.o.
- powrót c.o.
- gaz
- kanalizacja
- przewody impulsowe system detekcji gazu

Wykonawca:	Firma Projektowa KONSPRO D.Obstarczyk; ul.Ceglana 3 Oświęcim	Data:	04.2021r.
Objekt:	PROJEKT TERMOMODERNIZACJI BUDYNKU SALI GIMNASTYCZNEJ PRZY ZESPOLE SZKÓŁ OGÓLNO-KSZTAŁCĄCYCH IM. MIKOŁAJA KOPERNIKA W ZATORZE ZLOKALIZOWANEJ PRZY UL. KONGRESOWEJ 11 W ZATORZE Na działkach nr 258, 257, 311/1; obręb 4; j.ew. 121309_4 Zator-miasto	Skala:	1:50
Tytuł rysunku:	RZUTY I PRZEKROJE KOTŁOWNI	Nr rys.:	S2
Projektował:	Anna Bęgiak	Podpis:	
Architektura:	Nr upr. w spec. sanit. MAP/0219/PO05/10	Podpis:	
Projektował:	mgr inż.Natalia Białkowska	Podpis:	
Konstrukcja:	Nr upr. w spec. sanit. MAP/0602/PWBS/15	Podpis:	
Opracował:		Podpis:	

FIRMA PROJEKTOWA
KONSPRO
ul. Ceglana 3 01-650 OŚWIĘCIM
tel. 22 666 11 11 www.konsprowa.pl